

## El mirador de Teruel

La ruta que proponemos es una clásica. Desde La Salle, iremos por el camino de Santa Bárbara hasta el mirador (llamado a veces del Mansueto). Desde este mirador podremos ver casi todo Teruel, y comprender varias cosas:

1.- Teruel se encuentra ubicado en una “muela” (elevación casi horizontal sobre el terreno colindante), rodeada por el río Turia, la rambla de San Julián y la del Chepa. Tanto su muela como los terrenos que le rodean son en su mayor parte arcillosos (del Terciario).

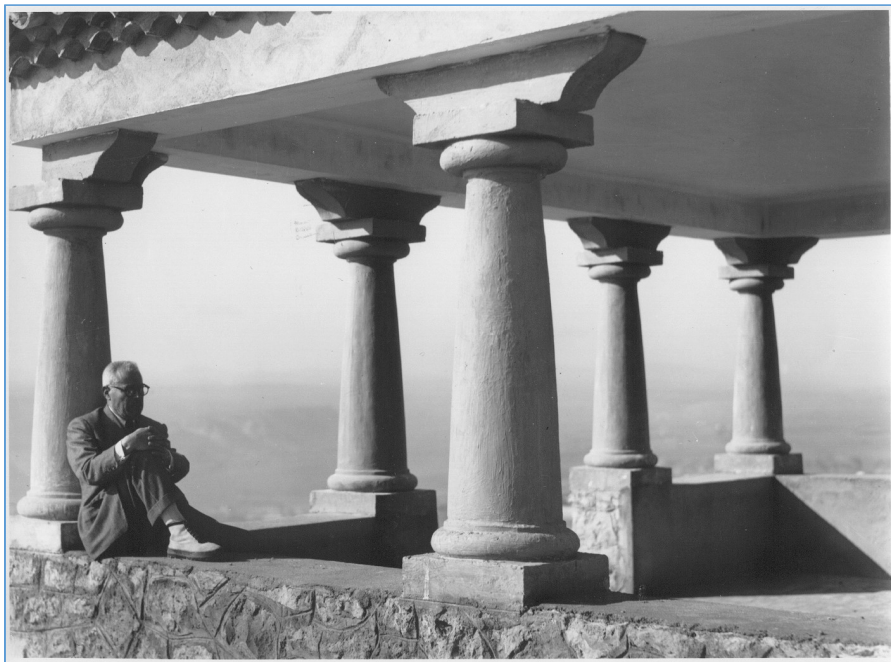
2.- Los principales monumentos de Teruel son de ladrillo, con adornos de cerámica. Es lógico, pues sus habitantes han tenido siempre que aprovechar el pobre material que tenían a mano. Las torres mudéjares son un ejemplo de la utilización magistral del ladrillo, la cerámica y el yeso. Las tenemos al alcance de nuestra vista.

3.- Podremos ver que alrededor de la muela del Teruel antiguo hay otras de la misma altura. Esto se debe a que estas arcillas fueron depositadas en zonas lacustres en la misma época. La erosión de barrancos, de las ramblas y del río han dejado colgadas esas muelas. Desde el mirador veremos cómo el viaducto permitió expandir Teruel por la muela de Pinilla, y veremos también que Pierres Vedel tuvo que construir un gran acueducto en el siglo XVI para salvar la rambla. También veremos la muela del Pinar y la de la Muela, llamada así como nombre propio.

4.- Desde el mirador podemos ver, a nuestros pies, una serie de montículos de arcilla, como chimeneas. Son los monotes, restos de la excavación de arcillas para usos de construcción y fabricación de ladrillos y cerámica en el pasado. Los monotes forman parte del parque natural de Las Arcillas, que tenemos a nuestros pies.

5.- Podemos jugar a adivinar la localización de edificios que conozcamos. Desde el mirador veremos casi todo Teruel.

Por cierto, el camino por el que iremos se llama de Santa Bárbara, y es así por haber existido una ermita dedicada a esa santa en el lugar donde ahora hay antenas.



*Antigua ermita de Santa Bárbara*



*Vista desde el mirador.*